



2024年6月17日

株式会社シェアリングファーム

## 垂直設置型ソーラーシェアリング発電所のオフサイト PPA に関するお知らせ

株式会社シェアリングファーム（本社：栃木県足利市、代表取締役 三村 挑嗣、以下当社）は、栃木県足利市において営農型太陽光発電所（ソーラーシェアリング）で発電した電力を丸紅新電力株式会社（本社：東京都千代田区、代表取締役 須田 彰、以下「丸紅新電力」）へ直接販売する再生可能エネルギー電気売買契約（オフサイト PPA）を締結したことをお知らせします。

### 1. 取組の概要

当社は農地所有適格法人として 2024 年 1 月に農地法第 3 条 1 項規定による許可を足利市農業委員会から得て当該農地を所有し、2024 年 3 月に同法第 4 条 1 項による許可申請をし、営農型太陽光発電設備用地を目的とした 10 年間の一時転用許可を得ました。

2024 年 3 月から足利市寺岡町字大羽田の当社所有農地に低圧太陽光発電所設置工事を実施し、5 月に完工いたしました。本発電所は太陽光パネルを東西に向けて垂直に設置することによって日中よりも電力需要の多い朝夕に多く発電することが出来ます。垂直設置型ソーラーシェアリングによる FIP を活用したオフサイト PPA としては国内初の取組です（当社調べ）。

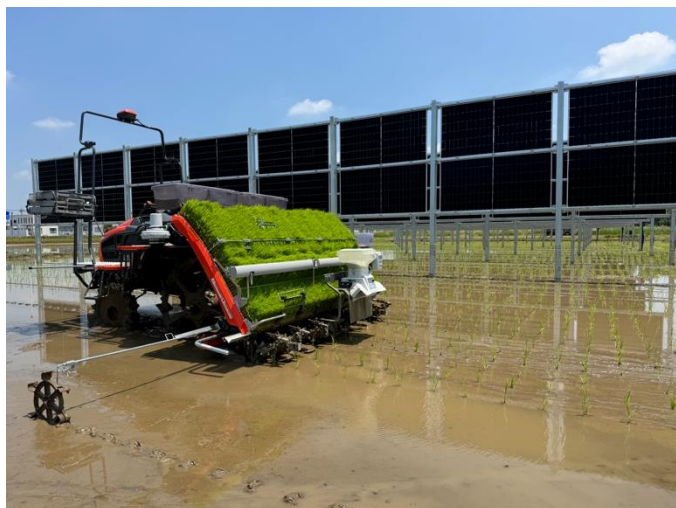
発電所の建設工事は株式会社サンヴィレッジ（本社：栃木県足利市、代表取締役 三村 挑嗣）が請け負い、発電設備は当社が所有し、金融機関から 17 年間のファイナンスを受ける予定となっています。

当社は当該圃場において、昨年 10 月に 960kg の米を収穫して出荷致しました。今年も 6 月に田植えを行い、10 月には 2 度目の米の収穫、出荷を予定しております。

当社は本取り組みを皮切りに北関東エリアを中心にソーラーシェアリング事業を拡大して行きます。RE100 に賛同する企業や自治体を始めとする需要家のニーズに応じて再生可能エネルギーを供給するとともに、地域農業の担い手として雇用を創出し、素晴らしい環境で生まれたクリーンな電気を日本中に届ける、そんな未来を創造して行きます。

### 2. 契約及び事業の概要

発電事業者	株式会社シェアリングファーム
電力供給先	丸紅新電力株式会社
PPA 期間	20 年
発電所所在地	栃木県足利市寺岡町字大羽田
発電設備容量	DC 容量 82.4kW AC 容量 49.5kW
想定年間発電量	約 84,172kWh
営農者	株式会社シェアリングファーム
農地面積	1,987 m <sup>2</sup>
農作物	米、麦



### 【丸紅新電力】

社名：丸紅新電力株式会社

代表：代表取締役 須田 彰

所在地：東京都千代田区大手町一丁目4番2号 丸紅ビル

事業内容：電気の売買事業およびその代理、代行、仲介

会社ホームページ：<https://denki.marubeni.co.jp/>

### 【シェアリングファーム】

社名：株式会社シェアリングファーム

代表：代表取締役 三村 挑嗣

所在地：栃木県足利市寺岡町 351 番地

事業内容：農業とソーラーシェアリング事業

会社ホームページ：<https://sharing-farm.com/>

### 【サンヴィレッジ】

社名：株式会社サンヴィレッジ

代表：代表取締役 三村 挑嗣

所在地：栃木県足利市寺岡町 351 番地

事業内容：太陽光発電所の開発と再生可能エネルギー事業

会社ホームページ：<https://sunvillage-co-ltd.com>

<本件に関するお問い合わせ先>

株式会社サンヴィレッジ 経営企画室

TEL：048-729-8891

[info@sunvillage-co-ltd.com](mailto:info@sunvillage-co-ltd.com)